



Riktig medisin
til riktig tid

evondos®

Over

5 millioner

trygt utdelte
medisinposer

Etterlevelse på

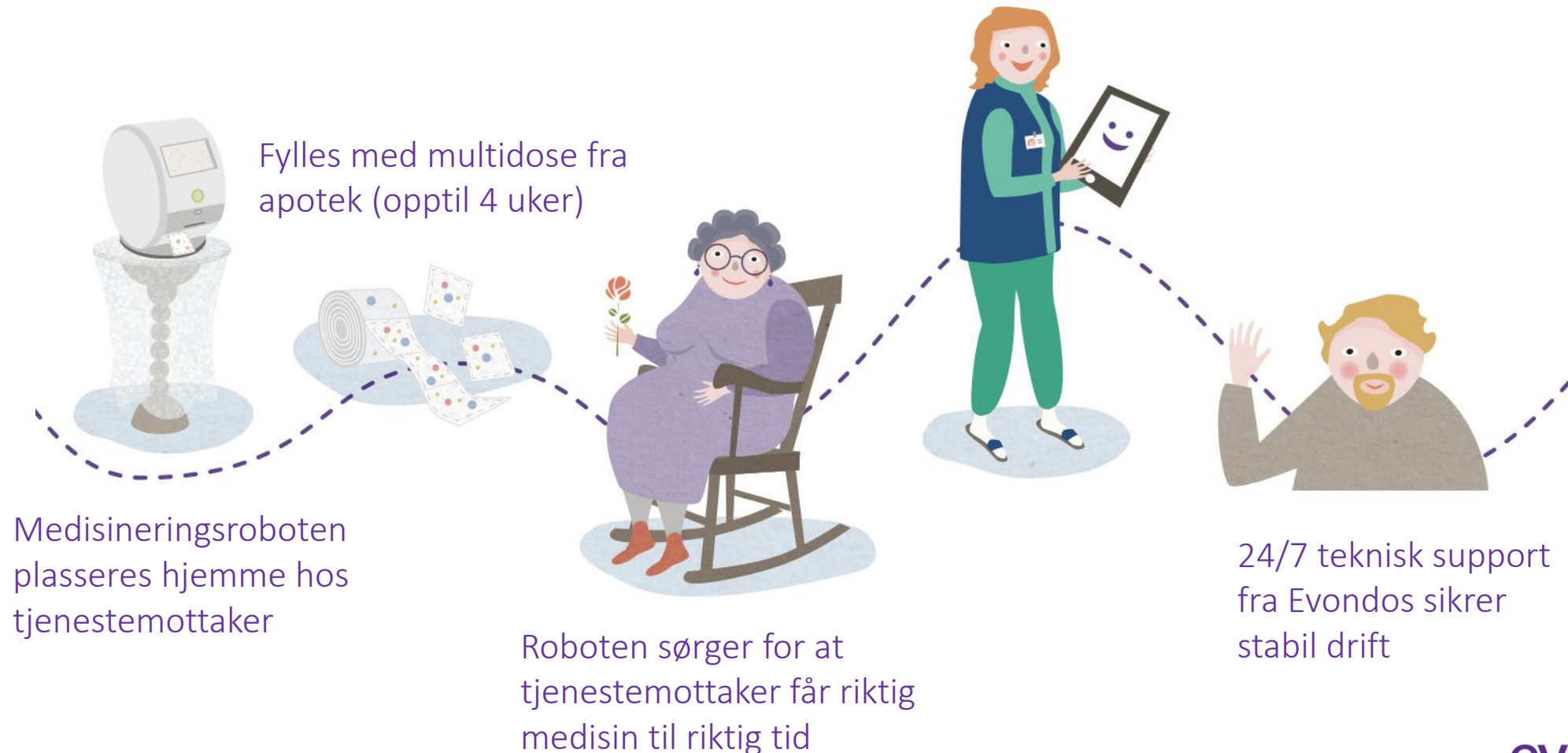
99,4%



evondos

Evondos' tjeneste

Helsepersonell kan følge med på medisineringen digitalt, og får alarm dersom medisin ikke tas



Hvorfor Evondos



Foto: Kjetil Nilssen

Enkel i bruk: Evondos E300 medisineringsrobot er svært enkel i bruk og har en høy sikkerhet – over 99% av medisindosene tas til riktig tid av tjenestemottakeren selv.

Kan benyttes av mange: E300 benyttes av et bredt spekter av tjenestemottakere; fra personer med kognitiv svikt, psykisk utviklingshemming og utfordringer knyttet til rus og psykisk helse.

Driftssikker: Alle E300 roboter overvåkes 24/7 av Evondos personell, og den unike muligheten for fjernstyring og feilretting sørger for stabil drift og få tekniske feil.

Solid erfaring: Vellykket oppstart og implementering i om lag 100 norske kommuner.

Enkel og trygg for tjenestemottaker



- **Kun én stor knapp** som lyser grønt når medisin er tilgjengelig.
- **Tydlig varsling** med tale (forskjellige språk), lyd, lys og SMS.
- **Stor og lettlest skjerm**
- **Låst skuff for medisiner som ikke er tatt.** Hindrer risiko for dobbeltdose, eller at medisiner stopper opp på grunn av at den utelatte posen må fjernes før neste dose gis.
- **Snitt i medisinposen** for enkel åpning.
- **Reisemodus** for forhåndsutdeling av medisiner.
- **Medisinposene kuttes fra rullen inne i roboten** før de mates ut. Dette gir trygghet for at tjenestemottaker ikke kan dra ut flere poser enn foreskrevet.

Enkel og trygg for helsepersonell



- **Ingen forhåndsprogrammering av medisintider.** E300 leser informasjonen på medisinosene og kontrollerer at medisinen tilhører riktig person, og deler ut etter oppsatt tid. Dette er tidsbesparende og eliminerer mulighet for manuelle feil.
- **Evondos E300 har plass til 2 multidoseruller.** Dette gir mulighet til å fylle medisiner for opptil én måned av gangen, store ruller kan deles i to, og det gir fleksibilitet i forhold til tidspunkt for etterfylling.
- **24 timers support, samt mulighet for fjernstyring og feilretting** sikrer stabil drift og få tekniske feil.
- **Personlig innlogging.** Kun helsepersonell/ev. pårørende med tilgang kan låse seg inn på roboten for å etterfylle eller endre innstillinger. Av/på knappen er også innelåst.
- **Alle hendelser i roboten blir registrert og loggført** i administrasjonssystemet, og helsepersonell kan følge med på tjenestemottakers medisinerings digitalt.
- **Ved forsøk på å åpne robot uten tilgang sendes alarm.**

Dag Einar



DAG EINAR



INFORMASJON

Bosituasjon: Bofellesskap

Kommune: Røyken

Vedtaksid: Medisinutlevering 3 ganger daglig

UTFORDRINGER

- Morgenbesøk og vekking hver dag for å ta medisiner. Dette fører til irritasjon og dårlig stemning mellom Dag Einar og helsepersonell

MÅL

- Øke hverdagsmestring

OPPNÅDDE GEVINSTER

- Utsatte morgenbesøk, ettersom Dag Einar tar medisinerne sine selv.
- Bedre interaksjon mellom Dag Einar og helsepersonell
- Økt selvstendighet og selvfølelse - Dag Einar "føler seg nå voksen»

Flere effekter



- Færre besøk for utdeling av medisiner
- Frihet og egenmestring
- Frigjøring av ressurser og bedre arbeidsflyt
- Færre medisineringsavvik
- Trygghet for tjenestemottaker og pårørende
- Reduserer risiko for smitte

Mer informasjon om
Evondos tjeneste,
kommuners erfaringer
og filmer finner du på
vår nettside:

www.evondos.no

Takk for oss!



evondos